

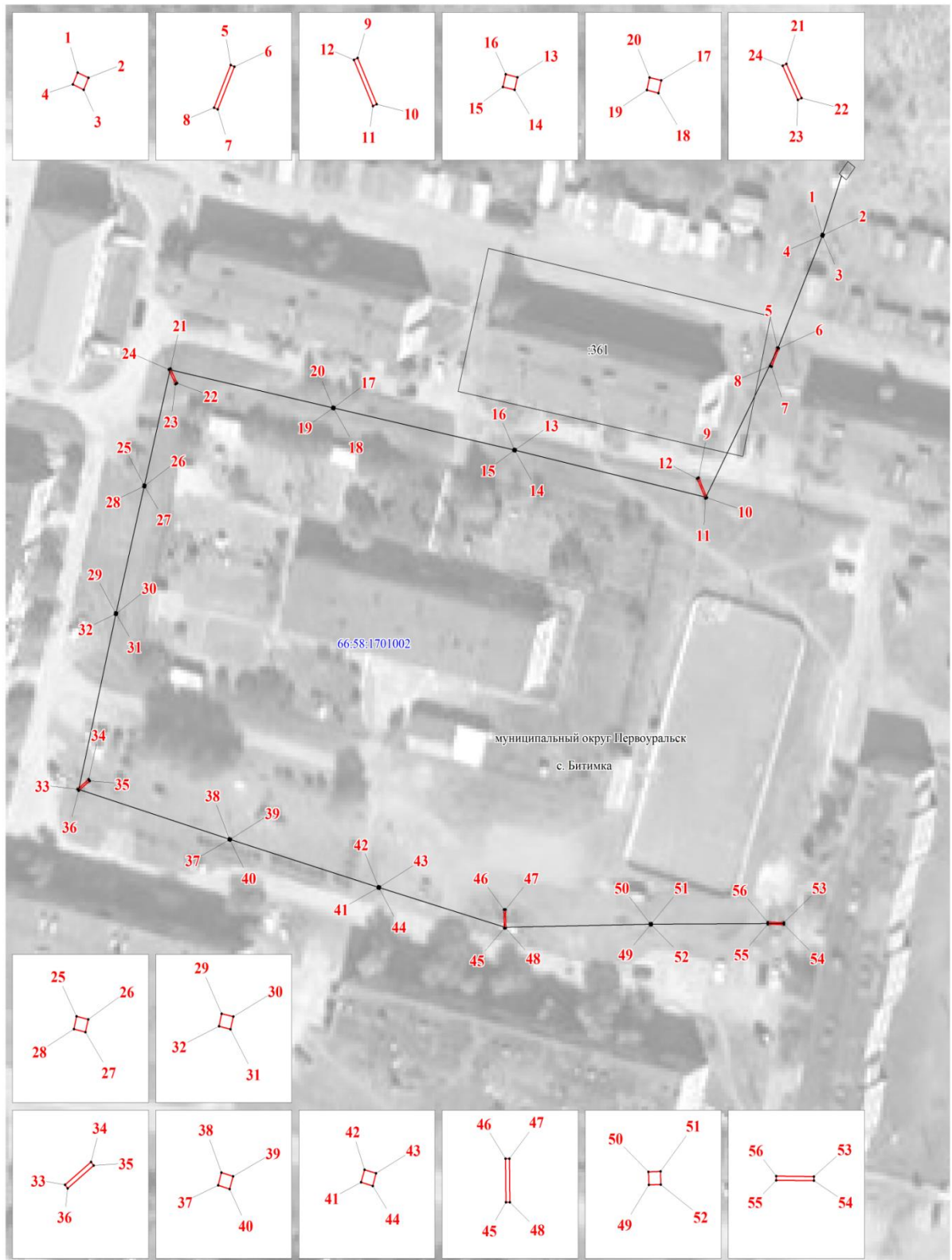
Приложение № 1
 УТВЕРЖДЕНА
 постановлением Администрации
 муниципального округа Первоуральск
 от 28.05.2025 № 1447

Схема расположения границ публичного сервитута ВЛ-0,4 кВ Ф.Д/сад, литер: 8а Свердловская область, городской округ Первоуральск (наименование объекта)				
Сведения о местоположении границ объекта				
1. Система координат <u>МСК-66 (зона 1)</u>				
2. Сведения о характерных точках границ объекта				
Обозначение характерных точек границ	Координаты, м		Метод определения координат и средняя квадратическая погрешность положения характерной точки (M _t), м	Описание закрепления точки на местности (при наличии)
	X	Y		
1	2	3	4	5
1	401976.79	1482353.07	Геодезический метод; Mt=0.1	-
2	401976.65	1482353.39	Геодезический метод; Mt=0.1	-
3	401976.33	1482353.25	Геодезический метод; Mt=0.1	-
4	401976.47	1482352.93	Геодезический метод; Mt=0.1	-
1	401976.79	1482353.07	Геодезический метод; Mt=0.1	-
5	401955.39	1482343.86	Геодезический метод; Mt=0.1	-
6	401955.25	1482344.18	Геодезический метод; Mt=0.1	-
7	401951.80	1482342.71	Геодезический метод; Mt=0.1	-
8	401951.94	1482342.39	Геодезический метод; Mt=0.1	-
5	401955.39	1482343.86	Геодезический метод; Mt=0.1	-
9	401930.84	1482327.72	Геодезический метод; Mt=0.1	-
10	401927.10	1482329.40	Геодезический метод; Mt=0.1	-
11	401926.96	1482329.08	Геодезический метод; Mt=0.1	-
12	401930.70	1482327.40	Геодезический метод; Mt=0.1	-
9	401930.84	1482327.72	Геодезический метод; Mt=0.1	-
13	401936.19	1482290.13	Геодезический метод; Mt=0.1	-
14	401935.85	1482290.05	Геодезический метод; Mt=0.1	-
15	401935.93	1482289.71	Геодезический метод; Mt=0.1	-
16	401936.27	1482289.79	Геодезический метод; Mt=0.1	-
13	401936.19	1482290.13	Геодезический метод; Mt=0.1	-
17	401944.15	1482252.91	Геодезический метод; Mt=0.1	-
18	401943.81	1482252.83	Геодезический метод; Mt=0.1	-
19	401943.89	1482252.49	Геодезический метод; Mt=0.1	-
20	401944.23	1482252.57	Геодезический метод; Mt=0.1	-
17	401944.15	1482252.91	Геодезический метод; Mt=0.1	-

21	401951.43	1482219.25	Геодезический метод; Mt=0.1	-
22	401948.67	1482220.59	Геодезический метод; Mt=0.1	-
23	401948.51	1482220.27	Геодезический метод; Mt=0.1	-
24	401951.27	1482218.93	Геодезический метод; Mt=0.1	-
21	401951.43	1482219.25	Геодезический метод; Mt=0.1	-
25	401929.52	1482213.78	Геодезический метод; Mt=0.1	-
26	401929.44	1482214.12	Геодезический метод; Mt=0.1	-
27	401929.10	1482214.04	Геодезический метод; Mt=0.1	-
28	401929.18	1482213.70	Геодезический метод; Mt=0.1	-
25	401929.52	1482213.78	Геодезический метод; Mt=0.1	-
29	401905.45	1482207.95	Геодезический метод; Mt=0.1	-
30	401905.37	1482208.29	Геодезический метод; Mt=0.1	-
31	401905.03	1482208.21	Геодезический метод; Mt=0.1	-
32	401905.11	1482207.87	Геодезический метод; Mt=0.1	-
29	401905.45	1482207.95	Геодезический метод; Mt=0.1	-
33	401872.13	1482200.18	Геодезический метод; Mt=0.1	-
34	401873.98	1482202.46	Геодезический метод; Mt=0.1	-
35	401873.70	1482202.68	Геодезический метод; Mt=0.1	-
36	401871.85	1482200.40	Геодезический метод; Mt=0.1	-
33	401872.13	1482200.18	Геодезический метод; Mt=0.1	-
37	401862.52	1482231.22	Геодезический метод; Mt=0.1	-
38	401862.86	1482231.32	Геодезический метод; Mt=0.1	-
39	401862.76	1482231.66	Геодезический метод; Mt=0.1	-
40	401862.42	1482231.56	Геодезический метод; Mt=0.1	-
37	401862.52	1482231.22	Геодезический метод; Mt=0.1	-
41	401853.47	1482261.82	Геодезический метод; Mt=0.1	-
42	401853.81	1482261.92	Геодезический метод; Mt=0.1	-
43	401853.71	1482262.26	Геодезический метод; Mt=0.1	-
44	401853.37	1482262.16	Геодезический метод; Mt=0.1	-
41	401853.47	1482261.82	Геодезический метод; Mt=0.1	-
45	401845.90	1482287.77	Геодезический метод; Mt=0.1	-
46	401849.42	1482287.73	Геодезический метод; Mt=0.1	-
47	401849.42	1482288.07	Геодезический метод; Mt=0.1	-
48	401845.90	1482288.11	Геодезический метод; Mt=0.1	-
45	401845.90	1482287.77	Геодезический метод; Mt=0.1	-

49	401846.47	1482317.73	Геодезический метод; Mt=0.1	-
50	401846.82	1482317.72	Геодезический метод; Mt=0.1	-
51	401846.83	1482318.07	Геодезический метод; Mt=0.1	-
52	401846.48	1482318.08	Геодезический метод; Mt=0.1	-
49	401846.47	1482317.73	Геодезический метод; Mt=0.1	-
53	401846.98	1482345.22	Геодезический метод; Mt=0.1	-
54	401846.64	1482345.22	Геодезический метод; Mt=0.1	-
55	401846.66	1482341.90	Геодезический метод; Mt=0.1	-
56	401847.00	1482341.90	Геодезический метод; Mt=0.1	-
53	401846.98	1482345.22	Геодезический метод; Mt=0.1	-

Публичный сервитут
ВЛ-0,4 кВ Ф.Д/сад, литер: 8а
Схема расположения границ публичного сервитута



М 1:700

Условные обозначения:

- -граница публичного сервитута
- -граница земельного участка, учтенного в ГКН
- -граница кадастрового квартала
- -ось линии
- 66:58:1701002 -номер кадастрового квартала
- 361 -номер земельного участка, учтенного в ГКН